

N° 8 11/7/1998

LE PALAIS DES CONGRES

organise le

*Championnat
de Belgique
d'Échecs
1998*

en collaboration avec le

C.R.E.L.E.L.

Potins :

Pas de problèmes communautaires aux championnats de Belgique d'échecs, la preuve : Serge Vanderwaeren serait tombé amoureux fou, dit-on, d'une brune, originaire de Rochefort. Il aime paraît-il la faire « mousser » ; de là à dire que leur union est vouée à une mise en bière, je n'en parierais pas un demi. Saisissez *vi cadet* ?

Le joueur d'échecs est humble de naissance, c'est bien connu :

O.D. (toujours sous l'effet de l'exploit) : « Oh Marc ! j'ai gagné, ce ne m'était plus arrivé depuis longtemps », ajoutant non sans fierté : « je suis devenu un grand champion ! ».

Mot Douceur : suite et fin (sniff)

Nous arrivons tout doucement au bout. Dimanche c'est paraît-il le grand jour, la remise des prix.

La fatigue commence à se faire sentir pour tout le monde, mais le moral est toujours d'acier. Il ne faut pas s'inquiéter, nous tiendrons le coup jusqu'au bout.

Les deux sœurs ennemies du bar ont même fait une trêve pour écrire ce petit mot. Quand à nos deux Chippendales du soir, nous venons d'apprendre qu'il y avait une femme là-dessous. Nous nous disions bien que des hommes aussi organisés c'était extrêmement rare. Chantal, c'est bien à sûr à vous que reviennent nos remerciements, et toutes nos excuses, nous n'allons pas ramener votre chippendale à la maison (tant pis).

Mais il nous en reste quand même encore un et nous nous sommes déjà arrangée toutes les deux pour le prendre une semaine sur deux et un mois chacune pour les vacances.

Un seul point sombre tout de même dans ce tournoi : des nuages, rien que des nuages, pas un seul soleil à l'horizon, c'est vraiment décevant (nous parlons du concours Coca-Cola). Demain c'est la dernière journée et comme l'a bien dit le boss (*le quoi [NDLR]*) Guy, nous nous en souviendront longtemps de ces neuf jours.

Mr. Berger restera gravé à jamais dans notre mémoire. Nous avons appris à mieux connaître NG, la star qui alimente les potins de ce bulletin. Mais ce que nous aura marqué le plus, c'est la tête de certains membres de notre Club le lendemain de la veille. Nous n'avons jamais eu l'occasion de les voir auparavant, puisqu'ils avaient une semaine pour se remettre et se représenter en forme, mais ici on vous assure que cela valait vraiment le déplacement. Sacré Championnat de Belgique et surtout sacré TGV.

Voilà c'est presque fini, c'est un peu triste mais nous vous assurons que toutes les deux nous sommes prêtes à recommencer quand vous voulez.

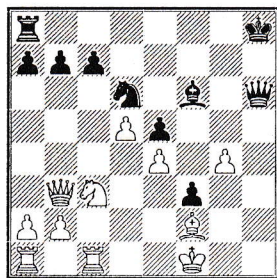
Merci à tous.

PS. Un grand merci spécial à notre rédacteur en chef qui a du faire des études de pharmacien pour pouvoir nous relire.

Mimi et Sof.

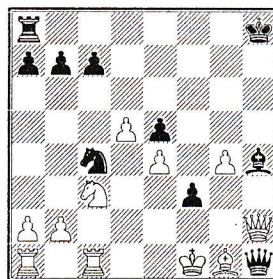
Sauvage Eric - Gillain Nicolas
 Liege, Champ. Belgique OPEN 1998, ronde 3

1.d4 ♖f6 2.c4 g6 3.♗c3 ♘g7
 4.e4 d6 5.♗f3 O-O 6.♙e2 e5
 7.O-O ♗c6 8.d5 ♗e7 9.♗e1
 ♗e8 10.♙e3 f5 11.f3 f4 12.♙f2
 h5 13.c5 g5 14.cxd6 ♗xd6 15.h3
 [15.♗d3 pour ne pas permettre Tf6- g6
]15....♙f6 16.♗d3 ♙g6 17.♗c5
 ♗h8 Le plan des noirs est 18. Cg8, 19. Ch6,
 20. g4 18.♙b3 g4 19.fxg4 hxg4
 20.hxg4 [20.♙xg4 ! était meilleur pour le
 contrôle de la case e6]20....♙g8
 21.♗e6 ♙h7 [Mieux était: 21...♙xe6
 22.dxe6 ♙xe6 et de jouer sur la faible structure
 des pions blancs.]22.♙f3 Evite les variantes
 suivantes: [22.♗xc7? ♙h6 23.g3 (23.♙c5
 ♙h1+ 24.♗f2 ♙h4+ 25.♗f3 ♙xg4#)
 23....♙h1+ 24.♗g2 ♙h3+ 25.♗f3 ♙xg4#
]22....♙f6?! Une décision optimiste qui
 donne la qualité pour activer le Fc8. 23.♗f8
 [23.♗xc7 ♙xg4 24.♙c5 ♙ag8 et les blancs
 ont beaucoup de mal à défendre.
]23....♙h6 24.♗xg6+ ♗xg6
 25.♙fc1 [25.♗b5 ! réfute le sacrifice de
 qualité, mais le coup joué dans la partie donne
 de l'air au Roi blanc]25....♗h4 26.♗f1
 ♗xf3 27.gxf3 ♙xg4!! 28.fxg4 [car
 sur: 28.♗e2 ♙xf3+ 29.♗xf3 ♙h5+ 30.♗g2
 ♙g8+ 31.♗f1 f3 et c'est pire que dans la partie.
]28....f3 △ de Fxg4. Maintenant le Roi se
 trouve dans un réseau de mat et les blancs
 doivent faire un choix difficile.



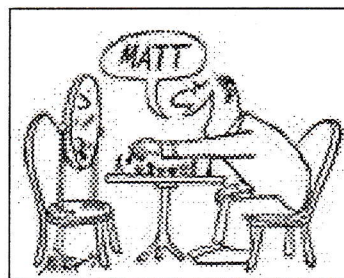
29.♙c2? [a]29.♗b5 ♙h1+ 30.♙g1 ♙g2+

31.♗e1 ♙e2#][b]29.♗e1 ♙g5 30.♗d1 ♙h2
 31.♙c2 (31.♙c2 ♗c4--) 31....♙f8 32.♙e1 f2
 33.♙xf2 ♙xf2 34.♙xf2 ♙xf2 35.♗b1 ♗xe4--+
][c]Les blancs avaient quand même un très bon
 coup de défense: 29.♗e2 ♗xe4 30.♙e3 ♙h3+
 31.♗e1 ♗xf2 32.♗g1 (32.♗d2 ♙g5 33.♙xg5
 ♗e4+ 34.♗e3 ♗xg5 35.♙h1 fxe2+ Et les noirs
 restent avec une pièce de plus.) 32....♗xg4
 33.♗xh3 ♗xe3 34.♗f2! (Et pas: 34.♙xc7?
 ♙d8 35.♙c5 ♙b6 36.♙cc1 ♗xd5--)
 34....♗xd5 35.♗xf3∞]29....♙g5? rate un
 gain très spectaculaire :
 [29...♙h1+ 30.♙g1 ♗c4 31.♙h2+ ♙h4!!



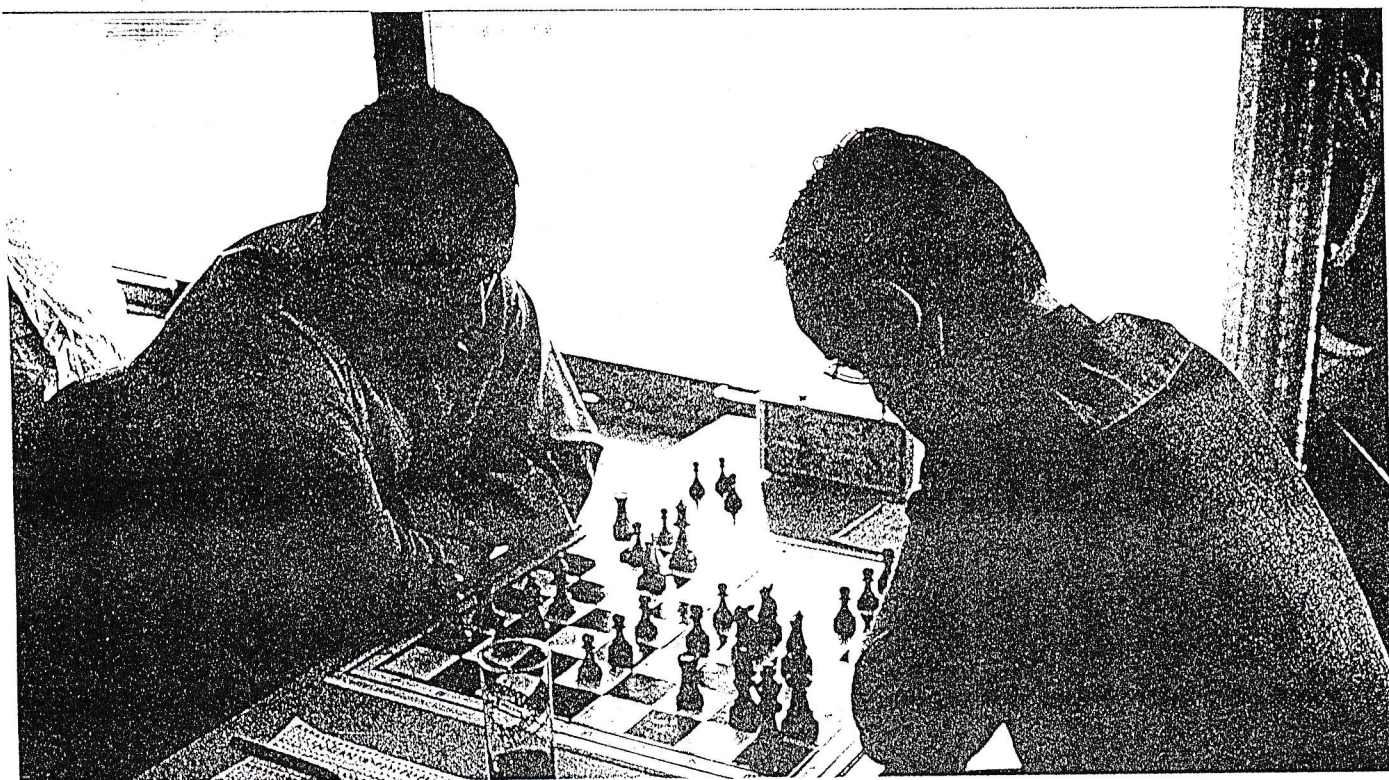
]30.♗e2 Les blancs se décident enfin à
 rendre du matériel, car sur: [30.♙g1? ♙d2
 31.♗f2 ♙h3 32.♙xd2 ♙g2+ 33.♗e3 ♗c4+ et
 les noirs gagnent]30....♙h3+ 31.♗e1
 fxe2 32.♙xe2 ♙h1+ 33.♙f1 [½:½]

N.G.



Championnat de Belgique - Féminin Org. :

	Nom	1	2	3	4	5	B	Tot
1	Vandervoort Chantal	#	1		½	1	1	3½
2	Van Vooren Kristen	0	#	0	1	1	1	3
3	Ungaro Sarah		1	#	0	1	1	3
4	Heuvelmans Laetitia	½	0	1	#		1	2½
5	Biquet Laurence	0	0	0		#	1	1



*NG tentant de préserver
son anonymat*

Championnat de Belgique - Expert Org. :

	Nom	1	2	3	4	5	6	7	8	9	10	Tot
1	CEKRO Ekrem	#	1/2		1/2	1	1	1	1	1/2	1/2	6
2	CLAESEN Pieter	1/2	#	1/2	1/2		1	1/2	1/2	1	1	5 1/2
3	VAN DER STRICHT Geert		1/2	#	1	0	1/2	1/2	1	1/2	1	5
4	VETEMAA Joeri	1/2	1/2	0	#	1	1/2		1	1/2	1/2	4 1/2
5	MEESSEN Rudolf	0		1	0	#	1/2	1	0	1	1	4 1/2
6	VANDEVOORT Pascal	0	0	1/2	1/2	1/2	#	1/2	1/2	1/2		3
7	VANDERWAEREN Serge	0	1/2	1/2		0	1/2	#	1/2	1/2	1/2	3
8	LAURENT Bruno	0	1/2	0	0	1	1/2	1/2	#		1/2	3
9	MOHANDESSI Shahin	1/2	0	1/2	1/2	0	1/2	1/2		#	1/2	3
10	VAN MECHELEN Jan	1/2	0	0	1/2	0		1/2	1/2	1/2	#	2 1/2

La Maison des Echecs

Rue de Bellevue, 60
B-1000 BRUXELLES

Tél: 02/649.39.97

Fax: 02/640.67.27

Mail: chessbel@club.innet.be


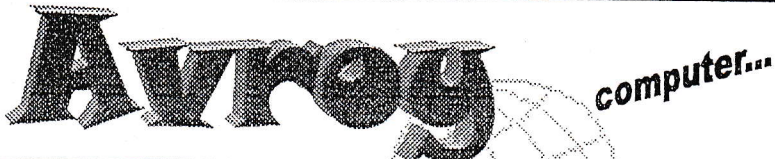
Grand choix de livres,
programmes, ordinateurs et jeux.

Ouvert de 10h30 à 18h

Catalogue sur demande

SPORT
VILLE DE LIEGE

	Nom	1	2	3	4	5	6	7	8	9	10	Tot
1	BRÄUER Karl-Heinz	#	0	1	1		1	1	0	1	1	6
2	THIRION Marcel	1	#	1		1/2	1/2	1	1/2	1/2	1	6
3	SCHREIBER Christophe	0	0	#	1	1	1	1	1	1/2		5 1/2
4	FONTAINE Pierre	0		0	#	1/2	1/2	1	1	1	1	5
5	VERMEULEN Bram		1/2	0	1/2	#	1/2	0	1	1	1/2	4
6	SCHALKX Johnny	0	1/2	0	1/2	1/2	#	1	1		1/2	4
7	VAN HOOLANDT Patric	0	0	0	0	1	0	#		1	1	3
8	DUHAYON Yves	1	1/2	0	0	0	0		#	1/2	1	3
9	VAN DE VELDE Koen	0	1/2	1/2	0	0		0	1/2	#	1/2	2
10	VERSPECHT Thierry	0	0		0	1/2	1/2	0	0	1/2	#	1 1/2

PC P200 MMX	PC Pentium II-266	PC Pentium II-300 Mhz
<p>Processeur Intel P200 MMX 32 Mo de mémoire SDRAM Disque dur 2,1 GB Ultra ATA Lecteur de disquette 1.44 Mo Carte VGA PSI S3 Virge 4 Mo 3D Lecteur CD-ROM 24x Moniteur digital 14" Carte son 16 bits Haut parleur 50 W</p> <p>Windows 95 avec licence et CD-ROM</p> <p style="text-align: center;">Pour 36.990 Frs</p> <p>Options : Modem 33.6 Interne :2500 Frs Ecran 15" CTX digital :2500Frs</p>	<p>Boitier ATX Processeur Intel Pentium II- 266 MHz 64 Mo de mémoire SDRAM Disque dur 4,2 GB Ultra ATA Lecteur de disquette 1.44 Mo Carte SVGA Trident AGP 4mo Lecteur CD-ROM 24x Carte son PCI 3D wave table Haut parleur 120 Watts Moniteur digital 15" 85 Mhz Clavier Sigma Win 95 PS2</p> <p>Windows 95 Avec licence et CD-ROM</p> <p style="text-align: center;">Pour 54.100 Frs</p> <p>Options: Carte Matrox Millénium II 4Mo: 5990 Modem 33.6 interne: 2500 Win NT 4.0 Workstation: 6990 Ecran 17" CTX digital: 8000</p>	<p>Boitier ATX Processeur Intel Pentium II- 300 Mhz 64 Mo de mémoire SDRAM Disque dur 4,2 GB Ultra ATA Lecteur de disquette 1.44 Mo Carte SVGA Trident AGP 4mo Lecteur CD-ROM 24x Carte son PCI 3D wave table Haut parleur 120 Watts Moniteur digital 15" 85 Mhz Clavier Sigma Win 95 PS2</p> <p>Windows 95 Avec licence et CD-ROM</p> <p style="text-align: center;">Pour 59.500 Frs</p> <p>Options: Carte Matrox Millénium II 4Mo: 5990 Modem 33.6 interne: 2500 Win NT 4.0 Workstation: 6990 Ecran 17" CTX digital: 8000</p>
<p>Nous nous tenons à votre disposition pour tout autre renseignement Boulevard d'Avroy, 75 4000 LIEGE Tél : 04-237.04.66 Fax : 04/237.04.67</p>		

Championnat de Belgique Open Org. : Cercle Royal des Echecs de Liège du 04-06-1998 au 12-06-1998

Ronde 8

1	Thiry Jean Christofe	(7.0)	-	Gillain Nicolas	(6.5)	½-½
2	Remont Leopold	(6.5)	-	Bikady Claude	(5.5)	1-0
3	Van Schuerbeek Hans	(6.0)	-	Werner Yvan	(5.0)	1-0
4	Decoster Philippe	(5.5)	-	Grecuccio Nicola	(5.5)	½-½
5	Oger Daniel	(6.0)	-	Atmaca Mustafa	(5.0)	1-0
6	Andre Damien	(6.0)	-	Fosset Francois	(5.0)	1-0
7	Hvala Jose	(5.0)	-	Sauveur Philippe	(5.0)	½-½
8	Dal Borgo Albin	(5.0)	-	Hautot Alain	(5.0)	½-½
9	Cesar Andre	(5.0)	-	Sauvage Eric	(5.0)	½-½
10	Dinev Dimitar	(5.0)	-	Halleux Daniel	(4.5)	1-0
11	Van Speybroeck Philippe	(4.0)	-	Sferruggia Roberto	(5.0)	0-1
12	Wlogalski Olivier	(5.0)	-	Micelli Gaetan	(4.0)	1-0
13	Meeuwissen Xavier	(5.0)	-	Reyskens Jules	(4.0)	1-0
14	Ohlendorf Horst	(4.0)	-	Debusschere Helmuth	(5.0)	0-1
15	Magis Pierre	(5.0)	-	Marechal Georges	(4.0)	1-0
16	Lenoir Aurele	(4.5)	-	Valentiny Benoit	(3.5)	1-0
17	Dambiermont Marc	(4.0)	-	Vaes Louis	(4.0)	½-½
18	Charlier Norbert	(4.0)	-	Gheury Jean Marc	(4.0)	½-½
19	Evrard Henri	(3.5)	-	Lambert Julien	(4.5)	0-1
20	Donni Olivier	(4.5)	-	Van Muylem Tom	(3.5)	1-0
21	Didderen Gaetan	(3.5)	-	Memeti Kastriot	(4.5)	0-1
22	Pletinckx Eddy	(4.0)	-	Lentz Sebastien	(3.5)	1-0
23	Vagner Fabian	(4.0)	-	Orban Stephane	(3.0)	1-0
24	Betsch Jacques	(4.0)	-	Grouwels Joris	(3.0)	1-0
25	Debeus Daniel	(4.0)	-	Lehanse Stephane	(3.0)	1-0
26	Dradon Sebastien	(3.0)	-	Hubert Rene	(4.0)	0-1
27	Liegeois Benjamin	(3.0)	-	Boric Stephane	(4.0)	0-1
28	Collignon Fabrice	(4.0)	-	Deswysen Quirin	(3.0)	1-Off
29	Houdart David	(3.0)	-	Scharapow Yvan	(4.0)	0-1
30	Broux Mani	(3.5)	-	Rosar Daniel	(3.5)	½-½
31	De Bundel Hugo	(3.5)	-	De Gueldre Philippe	(3.5)	½-½
32	Vandekerckhove Joachim	(3.5)	-	Bleys Tony	(2.5)	1-0
33	Boevinger Simon	(2.5)	-	Noiroux Kevin	(3.5)	0-1
34	Ji Sang Ho	(3.0)	-	Michel Henri	(2.0)	1-0
35	Sferruggia Serge	(2.0)	-	Charlier Laurent	(3.0)	0-1
36	Beaujean Jean-Charles	(2.0)	-	Houdart Raymond	(3.0)	0-1
37	Neyens Peter	(1.5)	-	Dubois Jean-Pierre	(2.0)	½-½
38	Leonard Didier	(1.5)	-	Biquet Thomas	(2.0)	0-1
39	Morgenthal Renaud	(2.0)	-			1 bye

Championnat de Belgique Open Org. : Cercle Royal des Echecs de Liège du 04-06-1998 au 12-06-1998

Classement après la ronde 8

	Nom	Cote	Club	Pts	Perf
1	Thiry Jean Christofe	2011	CRELEL	7.0	2284
2	Remont Leopold	2072	CRELEL	6.5	2107
3	Gillain Nicolas	1998	CRELEL	6.5	2190
4	Andre Damien	2003	Ludisan	6.0	2120
5	Van Schuerbeek Hans	1990	Aalst	6.0	2133
6	Oger Daniel	1951	Ludisan	6.0	2071
7	Grecuccio Nicola	2062	Vier Pionnen	5.5	2046
8	Bikady Claude	2031	Tihange	5.5	2051
9	Decoster Philippe	1956	CRELEL	5.5	1882
10	Werner Yvan	2098	Arlon	5.0	1980
11	Sauveur Philippe	2076	Verviers	5.0	1989
12	Atmaca Mustafa	2058	Ans-Loncin	5.0	2008
13	Dal Borgo Albin	2025	CRELEL	5.0	1979
14	Sauvage Eric	2009	CRELEL	5.0	1986
15	Hautot Alain	2001	CRELEL	5.0	2015
16	Dinev Dimiter	1937	Namur	5.0	1887
17	Hvala Jose	1913	Ans-Loncin	5.0	1919
18	Wlogalski Olivier	1912	CRELEL	5.0	1920
19	Meeuwissen Xavier	1902	CRELEL	5.0	1902
20	Cesar Andre	1893	Visé	5.0	1862
21	Fosset Francois	1879	Fontaine	5.0	1867
22	Sferruggia Roberto	1809	CRELEL	5.0	1875
23	Debusschere Helmuth	1754	CRELEL	5.0	1704
24	Magis Pierre	1699	CRELEL	5.0	1827
25	* Porteman Eric	2013	Seraing	4.5	2050
26	Lenoir Aurele	1972	Witte Paard	4.5	1762
27	Halleux Daniel	1894	Tihange	4.5	1783
28	Lambert Julien	1873	Tienen	4.5	1699
29	Donni Olivier	1869	CRELEL	4.5	1753
30	Memeti Kastriot	1821	Huy	4.5	1737
31	Van Speybroeck Philippe	1916	Landegem	4.0	1833
32	Ohlendorf Horst	1886	Esneux	4.0	1702
33	Dambiermont Marc	1884	Tihange	4.0	1865
34	Gheury Jean Marc	1877	Tihange	4.0	1718
35	Marechal Georges	1846	CRELEL	4.0	1600
36	Pletinckx Eddy	1836	Dworp	4.0	1710
37	Reyskens Jules	1797	Tihange	4.0	1658
38	Charlier Norbert	1781	Rochade Eupen	4.0	1620
39	Vagner Fabian	1712	Herve	4.0	1567
40	Vaes Louis	1704	Ans-Loncin	4.0	1846
41	Betsch Jacques	1688	Visé	4.0	1723
42	Debeus Daniel	1684	Welkenraedt	4.0	1488
43	Hubert Rene	1632	CRELEL	4.0	1538
44	Boric Stephane	1581	Tihange	4.0	1684
45	Collignon Fabrice	1567	Welkenraedt	4.0	1334
46	Scharapow Yvan	1564	Tihange	4.0	1612
47	Micelli Gaetan	1522	Mons	4.0	1801
48	Valentiny Benoit	1733	CRELEL	3.5	1782
49	Van Muylem Tom	1715	Gentbrugge	3.5	1787
50	Evrard Henri	1677	Verviers	3.5	1565
51	Didderen Gaetan	1637	Visé	3.5	1762
52	Rosar Daniel	1557	Huy	3.5	1481
53	De Bundel Hugo	1548	CRELEL	3.5	1650
54	Lentz Sebastien	1537	Visé	3.5	1791
55	Noiroux Kevin	1457	Tihange	3.5	1566
56	Broux Mani	1315	Namur	3.5	1682
57	Vandekerckhove Joachim	0	Genk	3.5	1558
58	De Gueldre Philippe	0		3.5	1532
59	Ji Sang Ho	1660		3.0	1367

60	Charlier Laurent	1640	Namur	3.0	1391
61	Houdart Raymond	1561	La Louvière	3.0	1458
62	Lehanse Stephane	1545	CRELEL	3.0	1499
63	Dradon Sebastien	1534	CRELEL	3.0	1760
64	Grouwels Joris	1534	Genk	3.0	1545
65	Liegeois Benjamin	1528	Visé	3.0	1641
66	Houdart David	1488	La Louvière	3.0	1652
67	Orban Stephane	1435	Tihange	3.0	1623
68	Deswysen Quirin	1419	CRELEL	3.0	1647
69	* Cailloux Jacques	1689	CRELEL	2.5	1544
70	Bleys Tony	1628	Genk	2.5	1197
71	Boevinger Simon	0		2.5	1463
72	* Londers Jan	1885	Dendermonde	2.0	1569
73	Dubois Jean-Pierre	1693	Esneux	2.0	1293
74	Michel Henri	1590	Tour Infernal	2.0	1357
75	Sferruggia Serge	1507	CRELEL	2.0	1536
76	Morgenthal Renaud	0	CRELEL	2.0	1292
77	Beaujean Jean-Charles	0	CRELEL	2.0	1259
78	Biquet Thomas	0	CRELEL	2.0	1323
79	* Renier Pierre	1889	CRELEL	1.5	1724
80	Leonard Didier	1150	Namur	1.5	1232
81	Neyens Peter	0	Genk	1.5	1217

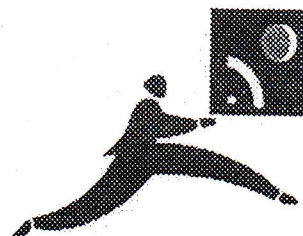
* = Absent

A deux pas de la gare des Guillemins



Vous propose une
restauration rapide de
qualité, une carte variée à
des prix imbattables

Jeux d'échecs disponibles



n.v. MENAGE & JOWA GRAS SAVOYE s.a

Insurance with confidence

•
Zeker verzekerd

•
Sicher versichert

•
En toute assurance

Gent 09/220.56.20	Antwerpen 03/281.11.04	Brussels/Bruxelles 02/467.08.25
Hasselt 011/22.69.99	Charleroi 071/32.65.6	Liège 04/344.67.67
		Verviers 087/22.41.31

**Insurance Broker – Verzekeringsmakelaar
Courtier D'assurances – Versicherungsmakler**

C.D.V/O.C.A.: 24283

DAMES, ronde 3

Biquet Laurence - Van Vooren Kristien
Liege, Champ.Belgique DAMES, 7/1998

1.e4 e6 2.d4 d5 3.exd5 exd5 4.♖c3
♙e6 5.♙e3 c6 6.♗f3 ♙d6 7.♙d3 ♗f6
8.O-O ♖c7 9.h3 ♗bd7 10.♞e1 O-O-O
11.♗a4 h6 12.b3 g5 13.c4 g4 14.c5
♙f4 15.♗e5 ♙xe3 16.♞xe3 gxh3
17.gxh3 ♞dg8+ 18.♙h1 h5 19.f4 ♗xe5
20.fxe5 ♗e8 21.♖f3 ♖d7 22.♞g1
♗g7 23.♖f4 ♙xh3 24.♞eg3 ♙g4
25.♗c3 ♗e6 26.♖f6 ♗xd4 27.♞1g2
♖e8 28.♖f4 ♗e6 29.♖f2 ♞g5 30.♖e3
d4 31.♖e1 dxc3 32.♖xc3 ♞hg8
33.♖a5 ♗c7 34.♖e1 ♞xe5 35.♖f2
♖e7 36.♙c4 ♞f5 37.♖g1 ♞e8
38.♙d3 ♞e5 39.♖f2 ♞e1+ 40.♞g1
♞xg1+ 41.♞xg1 ♖e5 42.♖xf7 ♖xc5
43.♙c4 ♞f8 44.♖g6 ♖e3 45.♞g2 ♙f3
46.♖g3 ♙xg2+ 47.♖xg2 ♖f3 48.♙e2
♖xg2+ 49.♙xg2 ♗d5 50.♙xh5 ♗f4+
[0:1]

Heuvelmans Laetitia - Vandevooort Chantal
Liege, Champ.Belgique DAMES, 7/1998

1.d4 ♗f6 2.♙f4 e6 3.♗c3 ♙b4 4.e3 d5
5.♙d3 c5 6.dxc5 ♙xc3+ 7.bxc3 ♖a5
8.♗e2 ♖xc5 9.O-O ♗bd7 10.♙g5 e5
11.♙f5 ♗b6 12.♙xf6 gxf6 13.♗g3
♙xf5 14.♗xf5 O-O-O 15.♖h5 ♞d7
16.♞fd1 ♖xc3 17.♖h6 ♖c6 18.♖g7
♞hd8 [½:½]

DAMES, ronde 4

Heuvelmans Laetitia - Ungaro Sarah
Liege, Champ.Belgique DAMES, 7/1998

1.d4 d5 2.♗c3 ♗f6 3.♗f3 ♗c6 4.♙f4
♙f5 5.♗b5 ♞c8 6.e3 a6 7.♗c3 e6
8.♙d3 ♙xd3 9.♖xd3 ♗b4 10.♖e2 c5
11.O-O ♖b6 12.♞ad1 ♗e4 13.♗xe4
dxh4 14.♗g5 cxd4 15.exd4 ♞xc2
16.♖xe4 g6 17.d5 ♙c5 18.dxe6 f5
19.♖e5 O-O 20.e7 ♞e8 21.♗e6 ♞xe7
22.♖b8+ ♙f7 23.♖f8+ [1:0]

Vandevooort Chantal - Van Vooren Kristien
Liege, Champ.Belgique DAMES, 7/1998

1.d4 e6 2.♗f3 d5 3.e3 ♗f6 4.♙d3 c5
5.c3 ♗c6 6.O-O ♙d7 7.♗bd2 ♙e7
8.dxc5 ♙xc5 9.e4 ♖c7 10.♖e2 dxh4
11.♗xe4 ♗xe4 12.♖xe4 ♗e7 13.♙f4
♙d6 14.♙xd6 ♖xd6 15.♞ad1 ♖c7
16.♗e5 ♞d8 17.♙c2 a6 18.♗xd7
♞xd7 19.♞xd7 ♖xd7 20.♞d1 ♖c8
21.♙a4+ b5 22.♙c2 g6 23.a4 O-O
24.axb5 axb5 25.♖b4 ♖c7 26.♙e4
♞b8 27.g3 f5 28.♙f3 e5 29.♞d6 e4
30.♙d1 ♖a7 31.♙b3+ ♙f8 32.♞f6+
♙e8 33.♙f7+ ♙f8 34.♙xg6+ ♙g7
35.♞f7+ ♙xg6 36.♖xe7 ♖xe7
37.♞xe7 ♙f6 38.♞xh7 ♙g6 39.♞d7
b4 40.c4 ♙f6 41.♞d5 ♙e6 42.♞b5
♞xb5 43.cxb5 ♙d6 44.h4 ♙c5 45.h5
[1:0]

ACCESSION, ronde 8

Braüer K-H - Thirion Marcel
Liege, Champ. Belgique A, 7/1998

1.d4 f5 2.g3 ♘f6 3.♙g2 g6 4.c4 ♙g7 5.♘f3 d6 6.O-O O-O 7.♘c3 ♘c6 8.d5 ♘a5
9.♘d2 c5 10.e3 e5 11.dxe6 ♙xe6 12.♘d5 ♙xd5 13.cxd5 b5 14.♖b1 ♘b7 15.♚e2 a6
16.♘b3 ♚b6 17.♖d1 ♖fe8 18.♚c2 ♘e4 19.♖f1 c4 20.♘d2 ♘bc5 21.♘xe4 ♘xe4
22.♙h1 ♖ac8 23.f3 ♘f6 24.e4 fxe4 25.fxe4 ♖c7 26.♙g5 ♘g4 27.♚e2 ♘e5 28.♙e3
♚a5 29.♙d4 b4 30.♙h3 ♚xa2 31.♖a1 ♚b3 32.♙e6+ ♙h8 33.♖xa6 ♚d3 34.♚xd3
♘xd3 35.♙xg7+ ♙xg7 36.♖xd6 c3 37.bxc3 bxc3 38.♖d7+ ♖xd7 39.♙xd7 ♖xe4
40.♙b5 ♖e1 41.♖xe1 ♘xe1 42.d6 ♙f6 43.♙a4 c2 44.♙xc2 ♘xc2 45.♙g2 ♙e6
46.♙f3 ♙xd6 47.♙f4 h6 48.h4 ♙e6 49.g4 ♘b4 50.♙e4 ♘d5 51.♙f3 ♙e5 52.♙g3
♙e4 53.g5 h5 [0:1]

Verspecht Thierry - Duhayon Yves
Liege, Champ. Belgique A, 7/1998

1.e4 e5 2.♘f3 ♘c6 3.d4 exd4 4.♘xd4 g6 5.c4 ♙g7 6.♘b3 ♘ge7 7.♙e2 O-O 8.O-O
d6 9.♘c3 f5 10.c5 f4 11.cxd6 cxd6 12.♘d5 g5 13.h4 ♘g6 14.h5 ♘ge5 15.♙d2 ♙e6
16.♙c3 g4 17.♘d4 ♘xd4 18.♙xd4 f3 19.♙b5 ♚h4 20.♘e3 fvg2 21.♘xg2 ♚h3
22.♙e2 ♘f3+ 23.♙xf3 gxf3 24.♘e3 [0:1]

Fontaine Pierre - Schreiber Christophe
Liege, Champ. Belgique A, 7/1998

1.e4 d6 2.d4 ♘f6 3.♘c3 g6 4.f4 ♙g7 5.♘f3 O-O 6.♙e2 ♘a6 7.O-O c5 8.h3 cxd4
9.♘xd4 ♘c5 10.♙f3 a6 11.♙e3 ♚c7 12.♘b3 ♘xb3 13.axb3 ♙d7 14.♚e1 ♙c6
15.g4 b5 16.g5 ♘d7 17.♚f2 b4 18.♘a4 ♖ac8 19.c4 bxc3 20.♘xc3 ♚b7 21.♖a3
♘c5 22.♙xc5 dxc5 23.e5 f6 24.♙g4 ♖cd8 25.♚xc5 ♙h1 26.♖f2 fvg5 27.♖h2 ♙f3
28.♙e6+ ♙h8 29.fvg5 ♖f4 30.♖a1 ♖df8 31.♖e1 ♙xe5 32.♘d5 ♙xd5 33.♚xd5
♚b6+ 34.♙h1 ♖f1+ [0:1]

Van de Velde Koen - Vermeulen Bram
Liege, Champ. Belgique A, 7/1998

1.c4 e5 2.♘c3 d6 3.♘f3 f5 4.d4 e4 5.♙g5 ♙e7 6.♙xe7 ♘xe7 7.♘d2 c6 8.e3 d5
9.♚b3 ♚b6 10.♚xb6 axb6 11.cxd5 cxd5 12.♙e2 O-O 13.g3 ♘d7 14.O-O ♘f6 15.a3
♙d7 16.♖ac1 ♖fc8 17.♘b5 ♙xb5 18.♙xb5 ♖xc1 19.♖xc1 ♖c8 20.♖c3 ♙f7
21.♙f1 ♙e6 22.♙e2 ♘c6 23.♘b1 g6 24.h3 ♘d7 25.♙d2 ♘a7 26.♙a4 ♖xc3
27.♘xc3 ♙d6 28.♘b5+ ♘xb5 29.♙xb5 ♘b8 30.♙c3 ♘a6 31.h4 ♙e7 32.a4 ♙e6
33.h5 ♙e7 34.hxg6 hxg6 35.b3 g5 36.♙e2 g4 37.♙b5 ♙d6 38.♙e8 ♙e7 39.♙g6
♙f6 40.♙h7 ♙e6 41.♙g8+ ♙d6 42.♙f7 ♘c7 43.♙b4 ♙e7 44.♙g8 ♙f6 45.a5 ♙g7
46.♙xd5 ♘xd5+ 47.♙c4 ♘e7 48.♙b5 illisible [0:1]

EXPERTS Ronde 8

Mohandessi Shahin - Van Mechelen Jan
Liege, Champ. Belgique EXPERT, 7/1998

1.d4 d6 2.♘f3 ♘f6 3.c4 g6 4.♗c3 ♗g7 5.e4 O-O 6.♗e2 ♗g4 7.♗e3 ♗fd7 8.♗g1
♗xe2 9.♗gxe2 a6 10.O-O c5 11.♞d2 cxd4 12.♗xd4 ♗c6 13.♞ac1 ♞c8 14.♗d5
♗de5 15.♗e2 b5 16.cxb5 axb5 17.b3 e6 18.♗dc3 ♞a5 19.h3 ♗b4 20.♗b1 [½:½]

Vanderwaeren Serge - Cekro Ekrem
Liege, Champ. Belgique EXPERT, 7/1998

1.♗f3 c5 2.e4 ♗c6 3.d4 cxd4 4.c3 d3 5.♗xd3 d6 6.h3 ♗f6 7.O-O g6 8.c4 ♗g7
9.♗c3 O-O 10.♞e1 ♗e6 11.♗d2 ♞c8 12.♗f1 ♗d7 13.b3 ♗c5 14.♞c1 ♗b4 15.♞e3
a5 16.a3 ♗c6 17.♗b5 a4 18.bxa4 ♞a8 19.♗c3 ♗h6 20.♞e1 ♗xc1 21.♞xc1 f6
22.♞h6 ♞f7 23.♗fd4 ♗d7 24.♞e3 ♞xa4 25.h4 ♞f8 26.♞xf8+ ♞xf8 27.f4 ♗xd4
28.♗xd4 ♗xb5 29.cxb5 ♞xd4 [0:1]

Claesen Pieter - Vetemaa Yuri
Liege, Champ. Belgique EXPERT, 7/1998

1.c4 ♗f6 2.♗c3 g6 3.g3 ♗g7 4.♗g2 O-O 5.e3 c6 6.♗ge2 d5 7.♞b3 dxc4 8.♞xc4 e5
9.d4 ♗bd7 10.O-O ♗b6 11.♞b3 ♗e6 12.♞c2 ♗fd5 13.♗xd5 ♗xd5 14.e4 ♗c4
15.dxe5 ♞d3 [½:½]

Van Der Stricht Geert - Laurent Bruno
Liege, Champ. Belgique EXPERT, 7/1998

1.d4 e6 2.c4 ♗f6 3.♗f3 c5 4.d5 exd5 5.cxd5 d6 6.♗c3 g6 7.e4 ♗g7 8.♗e2 O-O
9.O-O ♞e8 10.♗d2 ♗bd7 11.a4 ♗e5 12.♞e1 g5 13.♗f1 h6 14.♗g3 ♗g6 15.♗e3 a6
16.a5 ♗f4 17.♗f3 ♗d7 18.♗g4 ♞f6 19.♗f5 ♗e5 20.♗xc8 ♞axc8 21.♗f5 ♗ed3
22.♗xf4 ♗xb2 23.♞g4 gxf4 24.e5 ♞xe5 25.♞xe5 ♞xe5 26.♗xg7 [1:0]

Vandevoort Pascal - Meessen Rudolf
Liege, Champ. Belgique EXPERT, 7/1998

1.c4 g6 2.♗c3 ♗g7 3.g3 e5 4.♗g2 ♗c6 5.d3 d6 6.♗f3 ♗f6 7.O-O O-O 8.♞b1 a5
9.a3 h6 10.b4 axb4 11.axb4 ♗e6 12.♗d2 ♞b8 13.b5 ♗e7 14.♗a3 ♞d7 15.c5 dxc5
16.♗xc5 ♞fe8 17.♗c4 ♗fd5 18.♗a2 ♗h3 19.e4 ♗xg2 20.♗xg2 ♗c8 21.♞f3 ♞a8
22.♞b2 f5 23.♞fb1 ♗f6 24.♗c3 b6 25.♗b4 ♞b8 26.♞e2 ♗d6 [½:½]